

◆◆豊四季駅10分の新規分譲、全4棟！暮らしに便利なエリア◆◆

柏市豊四季  
新築戸建

東武野田線

豊四季駅

徒歩 10 分

価格

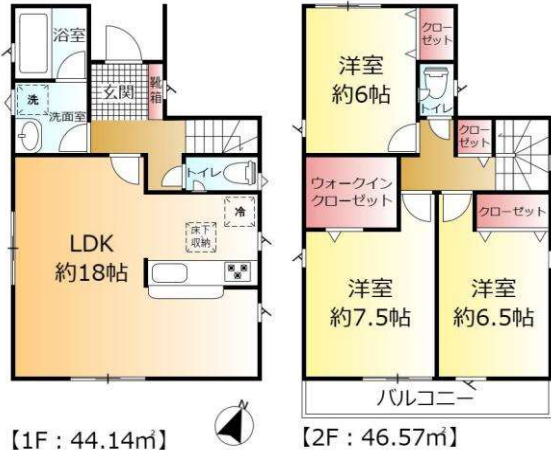
3,699～3,999 税込万円

新築一戸建

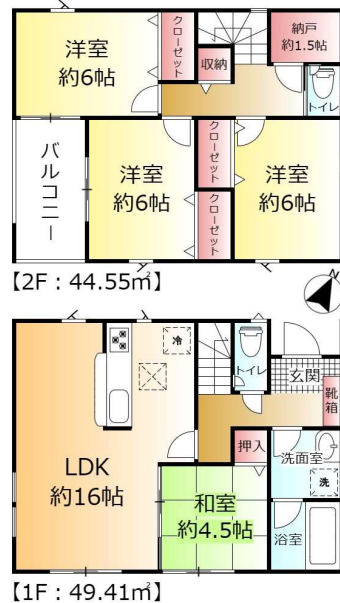
所在地	千葉県柏市豊四季		
面積	101.53㎡～129.05㎡		
面積基準	公簿	私道面積	
地目	畑	私道持分	
土地権利	所有権		
セットバック	済(1号棟～4号棟 セットバック持分有り)		
駐車場	有り		
接道状況	一方公道 北西 4.0m		
構造	木造 2階建		
延床面積	90.71㎡～95.58㎡		
建物現況	建築中	築年月	2024年04月
都市計画	市街化区域		
用途地域	第一種低層住居専用地域		
建ぺい率	50%	容積率	100%
地域地区			
学校	柏市立柏第六小学校 990m 柏市立柏第三中学校 800m		
引渡時期	相談		
周辺環境	ジャパンミート卸売市場流山店 700m セブンイレブン柏豊四季店 200m ファミリーマート柏豊四季店 400m スギ薬局柏豊四季店 450m ジェーン柏豊四季店 260m 豊四季はぐみ保育園 800m 豊四季駅前郵便局 750m		
備考	ゴミ置場持分有り 2.01㎡×1/8		

※図面と現況が異なる場合は現況を優先させていただきます。

1号棟 3,999万円 土地面積:105.54㎡ 建物面積:90.71㎡  
3LDK  
建築確認番号:第KBI-SGM23-10-6148号



2号棟 3,699万円 4SLDK  
土地面積:129.05㎡ 建物面積:93.96㎡  
建築確認番号:第KBI-SGM23-10-6149号



設備:  
ガス:都市ガス  
水道:公営水道  
污水:公共下水/雑排水:公共下水  
設計住宅性能評価有  
建設住宅性能評価書有(新築時)  
耐震構造 2階建 部屋南東向き  
全室2面採光 日当り良好 通風良好  
LDK18帖以上 スマートキー  
24時間換気システム 全居室収納  
クローゼット シューズボックス

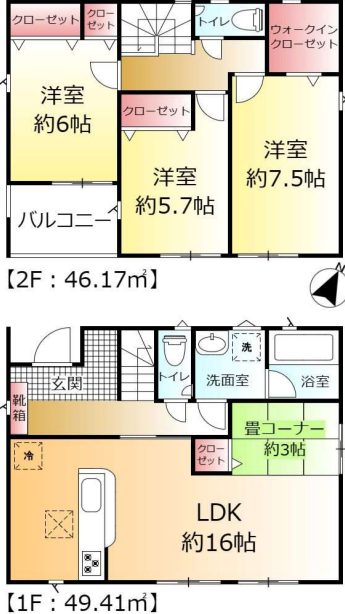
地震に強い家！  
耐震等級3

※等級3とは、建築基準法に定められた耐震性能の1.5倍の性能を有するランクです。

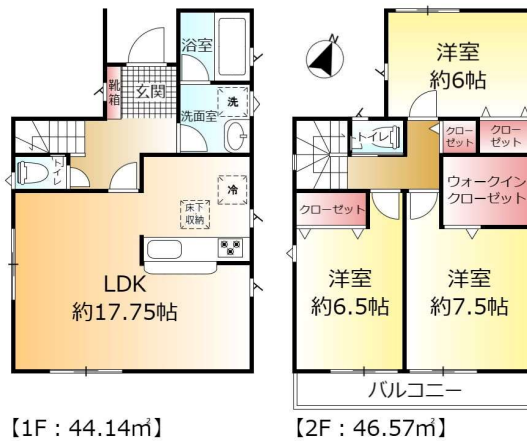
■設計住宅性能評価書取得済 ■建設住宅性能評価書取得予定  
4項目最高等級

- ◎構造の安定(耐震等級 等級3) ※1
- ◎維持管理・更新への配慮(維持管理対策等級 等級3)
- ◎温熱環境(省エネルギー対策等級 等級4)
- ◎劣化の軽減(劣化対策等級 等級3)

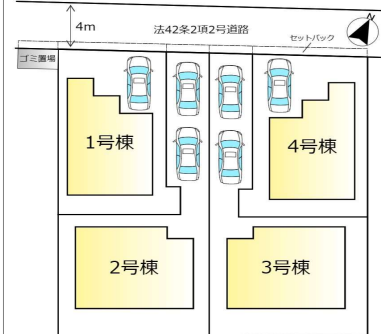
3号棟 3,699万円 3SLDK  
土地面積:128.52㎡ 建物面積:95.58㎡  
建築確認番号:第KBI-SGM23-10-6151号



4号棟 3,999万円 土地面積:101.53㎡ 建物面積:90.71㎡  
3LDK  
建築確認番号:第KBI-SGM23-10-6152号



■区画図



センチュリー21 みのり開発柏

CENTURY 21  
みのり開発柏

TEL. 04-7176-1221

センチュリー21加盟店 みのり開発柏株式会社  
〒2770054 千葉県柏市南増尾8丁目3-22

- 千葉県知事(1)第17663号
- FAX: 04-7176-1224
- URL: <https://c21.minori-kashiwa.co.jp/>
- Email: [info@minori-kashiwa.co.jp](mailto:info@minori-kashiwa.co.jp)



■取引態様:専任  
■担当:加藤

センチュリー21の加盟店は、すべて独立・自営です。